

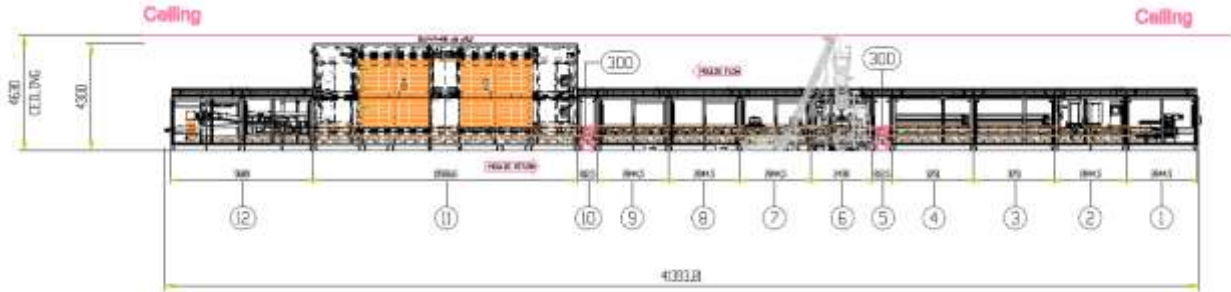
**Next Cavemil 1000**

MOULE 1.000 x 350 mm

**FABRICATION DE TABLETTES SOLIDES**

Visible à Alba (Turin) jusqu'en mi-mars 2022

- Cadence : jusqu'à 20 moules/min
- Capacité de production : 1.650 Kg/h
- Dépose par piston MLE/MD : Double tête, mouvement horizontal



**Next Cavemil Eco LoF**

MOULE 860 x 406 mm

**FABRICATION DE TABLETTES SOLIDES AVEC OU SANS INCLUSIONS**

Visible à Alba (Turin) jusqu'en février 2022

- Cadence Jusqu'à 32 moules/min
- Capacité de production : 3.264 Kg/h
- Dépose produit 860X406



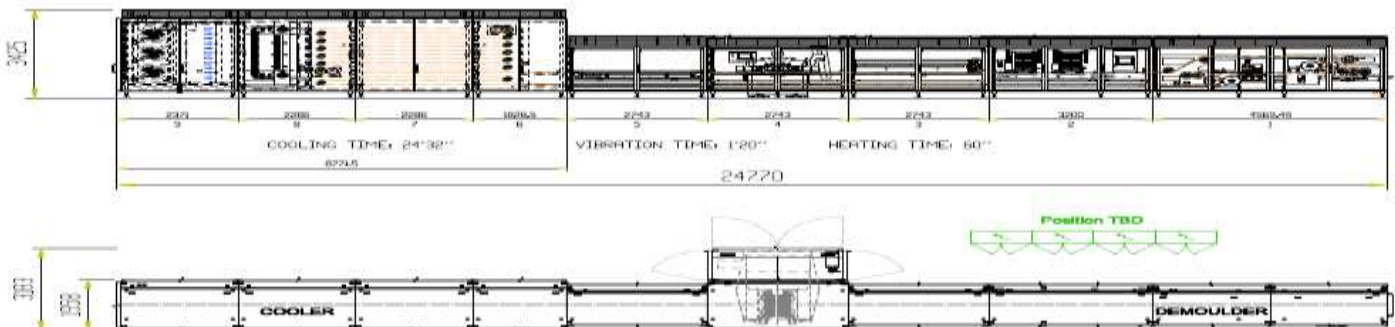
**Cavemil Super Continuous Motion**

MOULE 860 x 406 mm

**FABRICATION DE TABLETTES SOLIDES OU AVEC INCLUSIONS**

Visible à Rozzano (Milan)

- Cadence: Jusqu'à 6-7 moules/min
- Capacité de production : 700-800 kg/h
- Dépose à piston MLE : Double tête, mouvement vertical et horizontal

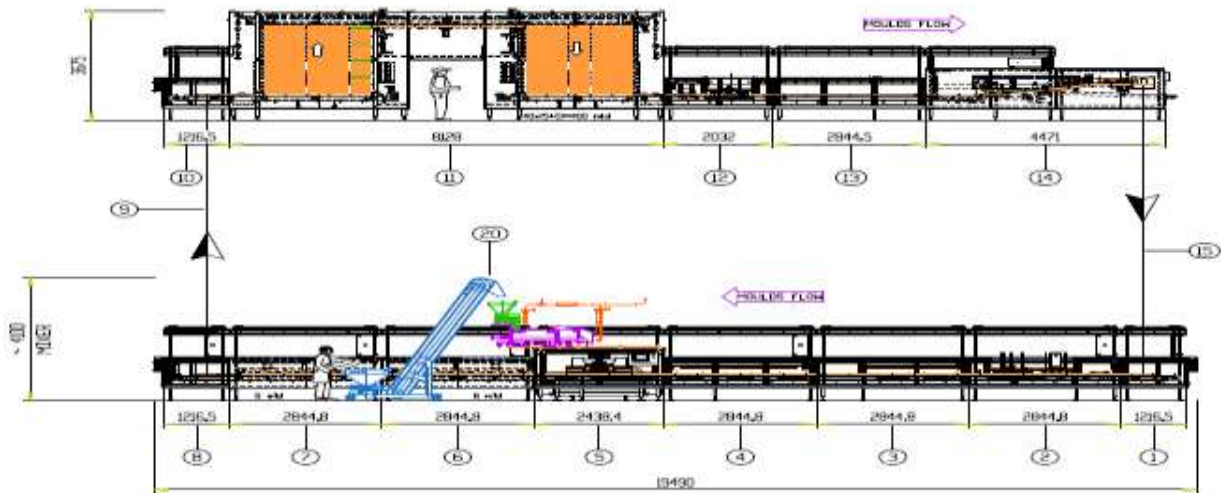


**Nano 425**

**FABRICATION DE TABLETTES SOLIDES ET MIXTES (avec inclusions)- ONE SHOT**

MOULE 425 x 350 mm

Visible à Rozzano (Milan) jusqu'en mars 2022



- Cadence : Jusqu'à 15 moules/min
- Capacité de production : 500-700 kg/h
- Dépose MLE/FD : Double tête, mouvement vertical et horizontal



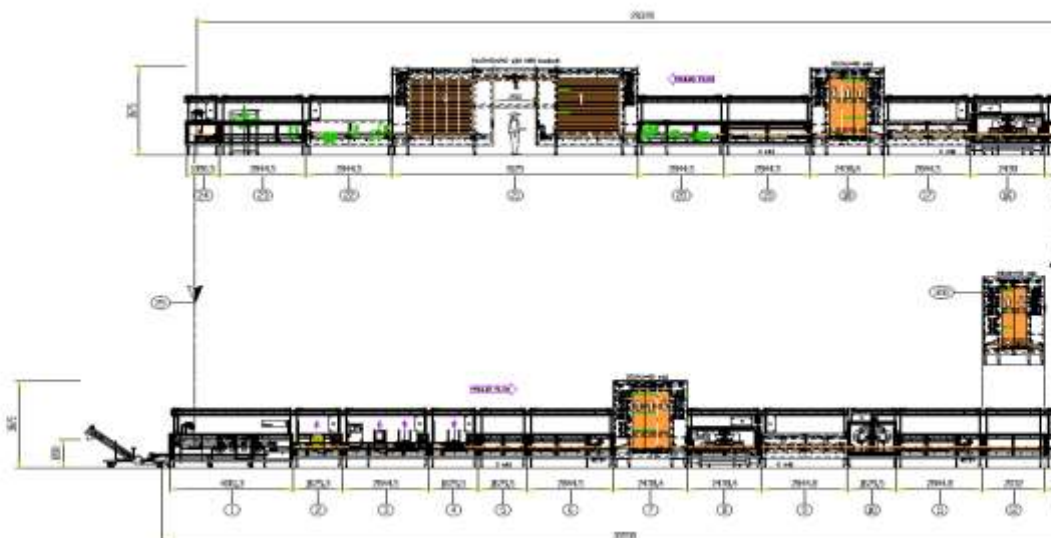
**Nano 425**

**PRODUCTION TABLETTES SOLIDES ET MIXTES (avec inclusions) - ONE SHOT**

MOULE 425 x 350 mm

Visible à Rozzano (Milan) jusqu'en février 2022

- Cadence : Jusqu'à 10 moules/min
- Capacité de production : 123 à 437 kg/h
- Dépose MLE/FD : Double tête, mouvement vertical et horizontal
- Coquille rapide



LIGNE DE PRODUCTION DE BEURRE DE CHOCOLAT ET DE CACAHUËTES

Visible à Rozzano (Milan) ) jusqu'en février 2022

